

**МОНГОЛ УЛСЫН ИХ ХУРЛЫН
ТОГТООЛ**

2023 оны ... дугаар
сарын ... -ний өдөр

Дугаар

Улаанбаатар
хот

Төв аймгийн Алтанбулаг, Аргалант, Баян, Баяндэлгэр,
Баянчандмань, Сэргэлэн, Эрдэнэ сумдын
хилийн цэсийг шинэчлэн тогтоох тухай

Монгол Улсын Үндсэн хуулийн Тавин наймдугаар зүйлийн 2 дахь хэсэг, Монгол Улсын Засаг захиргаа, нутаг дэвсгэрийн нэгж, түүний удирдлагын тухай хуулийн 14 дүгээр зүйлийн 14.1 дэх хэсэг, Газрын тухай хуулийн 8 дугаар зүйлийн 8.2 дахь хэсгийг тус тус үндэслэн Монгол Улсын Их Хурлаас ТОГТООХ нь:

1.Төв аймгийн Алтанбулаг сумын хилийн цэсийг 1 дүгээр, Аргалант сумын хилийн цэсийг 2 дугаар, Баян сумын хилийн цэсийг 3 дугаар, Баяндэлгэр сумын хилийн цэсийг 4 дүгээр, Баянчандмань сумын хилийн цэсийг 5 дугаар, Сэргэлэн сумын хилийн цэсийг 6 дугаар, Эрдэнэ сумын хилийн цэсийг 7 дугаар хавсралт ёсоор тус тус шинэчлэн баталсугай.

2. Энэ тогтоол гарсантай холбогдуулан Нийслэл болон Төв аймгийн хооронд үүссэн нутаг дэвсгэрийн давхцал, хилийн цэсийн маргааны улмаас газар өмчлөх эрх нь хөндөгдсөн иргэд, газар эзэмших, ашиглах эрх ашиг нь хөндөгдсөн иргэд, хуулийн этгээдийн асуудлыг үе шаттайгаар шийдвэрлэхийг Барилга хот байгуулалтын сайд Ц.Даваасүрэн, Газар зохион байгуулалт, геодези, зураг зүйн газрын дарга А.Энхманлай, Нийслэлийн Засаг дарга болон Улаанбаатар хотын захирагч Х.Нямбаатар, Төв аймгийн Засаг дарга Д.Мөнхбаатар нарт тус тус үүрэг болгосугай.

3.Энэ тогтоол гарсантай холбогдуулан “Бүгд Найрамдах Монгол Ард Улсын Ардын Их Хурлын Тэргүүлэгчдийн 1978 оны 73 дугаар зарлигийн 1 дүгээр хавсралтын “13.Алтанбулаг”, “14.Аргалант” гэсэн хэсэг, Ардын Их Хурлын Тэргүүлэгчдийн 1980 оны 84 дүгээр зарлигийн 2 дугаар хавсралтын “4.Баян”, “5.Сэргэлэн” гэсэн хэсэг, Ардын Их Хурлын Тэргүүлэгчдийн 1981 оны 280 дугаар зарлигийн 2 дугаар хавсралтын “Баяндэлгэр” гэсэн хэсэг, Ардын Их Хурлын Тэргүүлэгчдийн 1982 оны 131 дүгээр зарлигийн хоёрдугаар хавсралтын “4.Эрдэнэ” гэсэн хэсэг, Ардын Их Хурлын Тэргүүлэгчдийн 1983 оны 106 дугаар зарлигийн “5.Баянчандмань” гэсэн хэсгийг тус тус хүчингүй болсонд тооцсугай.

3.Энэ тогтоолыг 2023 оны ... дугаар сарын ...-ны өдрөөс эхлэн дагаж мөрдсүгэй.

ГАРЫН ҮСЭГ

ТӨВ АЙМГИЙН АЛТАНБУЛАГ СУМЫН ХИЛИЙН
 ЦЭСИЙН СОЛБИЦОЛ

Цэгийн дугаар	Эргэлтийн цэгийн нэршил	Солбицол					
		Өргөрөг			Уртраг		
		град	мин	сек	град	мин	сек
1	Хараат /1592.1 тоот/	47	33	14.1	105	27	33.1
2	Цагаан хөтөл	47	34	39.6	105	33	21
3	Тоосготын даваа	47	32	35.6	105	38	47.9
4	Шанагын даваа /1426.8 тоот/	47	36	3.2	105	42	8.2
5	1654.6 тоот	47	38	14.6	105	45	36.2
6	Хөшөөт уул /1842.9 тоот/	47	42	13	105	51	9.8
7	1694.7 тоот	47	42	31.7	105	53	46.6
8	Тариатын даваа /1448.0 тоот/	47	43	58.9	105	54	2.6
9	Бор харгана уул /1715.4 тоот/	47	47	16.6	106	1	32.8
10	Баян толгойн овоо /1674.6 тоот/	47	48	58.6	106	10	20.4
11	Налгар уул /1830.2 тоот/	47	51	11.6	106	18	26.7
12	1584.4 тоот	47	51	48.1	106	27	34.2
13	1474.6 тоот	47	50	51.5	106	32	23
14	Сайрын худаг	47	48	19.7	106	30	12
15	1348.0 тоот	47	44	45.8	106	30	28.6
16	Салхит уул /1417.0/	47	43	8.8	106	30	34
17	Хөндлөн уул /1402.0/	47	42	40.8	106	33	41
18	11 дүгээр шон	47	44	11.6	106	35	34.4
19	10 дугаар шон	47	44	59.7	106	34	40.9
20	9 дүгээр шон	47	45	7.2	106	34	51.9
21	8 дугаар шон	47	45	0.6	106	35	9.7
22	7 дугаар шон	47	45	4.9	106	35	21.9
23	6 дугаар шон	47	44	49.2	106	36	3.7
24	Ташгайн даваа /1347.0 тоот/	47	44	31.7	106	38	34.2
25	Сүүл даваа /1494.0 тоот/	47	44	9.1	106	41	1.3
26	Бөхөг /1419.0 тоот/	47	43	44.9	106	41	46.6
27	Машин замаар						
28	Бөхөгийн голын гүүр	47	40	24.8	106	41	29.1
29	Баясгалант уул /1466.3 тоот/	47	38	37.7	106	42	42
30	Хүрэн дэл /1561.3 тоот/	47	34	59.1	106	41	2.9
31	Гурван түрүү уул /1539.0 тоот/	47	32	54.8	106	42	23.5
32	Сэрүүн уул /1746.3 тоот/	47	28	45.5	106	41	15.5
33	Адгийн толгой /1763.8 тоот/	47	26	53.7	106	38	57.6
34	Зостын даваа	47	24	1.8	106	37	21
35	Улаанбаатар-Дундговийн машин замаар						
36	Довын эрдэнэ толгой /1441.8 тоот/	47	3	36	106	35	32.9
37	Баруун хавтгай /1639.6 тоот/	47	6	39.3	106	31	35.2
38	Хурц дэл уул /1720.1 тоот/	47	11	52.8	106	28	30
39	Хүнхэр улаан /1509.0 тоот/	47	10	42.7	106	14	36.6
40	Зүүн оорцог уул /1392.0/	47	10	18.6	106	9	50.6
41	Бүрэгтэй /1288.3 тоот/	47	6	26.5	106	0	25.7
42	Халзан өндөр /1339.7 тоот/	47	6	32.9	105	53	20.4
43	Холбоо /1262.4 тоот/	47	7	18.9	105	47	7.8
44	Өндөр уул /1490.2 тоот/	47	9	43.8	105	44	44.8
45	Элстийн өвөр өндөр /1491.8 тоот/	47	12	25.1	105	43	9.8
46	Сүүл хадат /1207.2 тоот/	47	15	14.7	105	40	58.9

47	Туул-Улхын хар усны уулзвар,	47	16	49.8	105	39	37.2
48	Туул голын хойд эргээр уруудаж						
49	Улхын хар усны эх	47	15	37.3	105	28	20.2
50	Талын толгой /1161.6 тоот/	47	18	37.7	105	28	32.9
51	Хөтлийн нурамт	47	23	24.9	105	28	8.9
52	Яргайт /1580.4 тоот/	47	25	51.9	105	26	39.9
53	Долоон худаг /1386.7 тоот/	47	29	1.9	105	27	38.6
54	Хавхаастын даваа	47	30	32	105	28	31.1
55	Хараат /1592.1/	47	33	14.1	105	27	33.1

ТӨВ АЙМГИЙН АРГАЛАНТ СУМЫН ХИЛИЙН
 ЦЭСИЙН СОЛБИЦОЛ

Цэгийн дугаар	Эргэлтийн цэгийн нэршил	Солбицол					
		Өргөрөг			Уртраг		
		град	мин	сек	град	мин	сек
1	Их цав хангай /1448.9 тоот/	47	56	12.6	105	41	22.7
2	Цавын ухаагийн хойт үзүүрийн толгой	47	55	42.5	105	44	24.6
3	Шаржин уул/1382.0 тоот/	47	56	48.8	105	47	47.1
4	Аргал уул /1596.5 тоот/	47	58	12.2	105	56	23
5	Пунцагсан /1502.2 тоот/	47	59	43.2	106	1	1.5
6	Буучийн худаг	47	59	35.6	106	3	26.9
7	Дулаан уул /1595.5 тоот/	47	58	34.5	106	13	35.6
8	Бүүргэнтийн 1561.4 тоот	47	59	38.9	106	20	10.4
9	1558.6 тоот	47	58	58.8	106	24	12.1
10	Их булгийн адаг /1483.0 тоот/	47	58	50.8	106	28	51.8
11	1552.0 тоот	47	57	18.3	106	31	38.5
12	1353.0 тоот	47	56	46.3	106	30	23.8
13	1497.0 тоот	47	54	38.6	106	32	0.6
14	Баянцогт овоо	47	53	23.3	106	30	57.7
15	1463.0	47	52	16.9	106	31	9.8
16	1474.6	47	50	51.5	106	32	23
17	1584.4 тоот	47	51	48.1	106	27	34.2
18	Налгар уул /1830.2/	47	51	11.6	106	18	26.7
19	Баянтолгой овоо /1674.6/	47	48	58.6	106	10	20.4
20	Бор харгана уул /1715.4/	47	47	16.6	106	1	32.8
21	Тариатын даваа /1448.0/	47	43	58.9	105	54	2.6
22	1694.7 тоот	47	42	31.7	105	53	46.6
23	Хөшөөтийн худаг	47	44	47.5	105	51	7.2
24	Тоост уул /1556.8/	47	45	57.3	105	49	43.4
25	Шар чулуутын ухаа /1472.6/	47	48	47.8	105	46	5.7
26	Өндөр хар ямаат /1380.7/	47	50	47.4	105	42	60
27	Бага хар Ямаат /1314.9/	47	52	37	105	41	12.2
28	Бүдүүн дугар /1234.2/	47	54	8.2	105	38	23.3
29	Их цав хангай /1448.9/	47	56	12.6	105	41	22.7

ТӨВ АЙМГИЙН БАЯНЧАНДМАНЬ СУМЫН ХИЛИЙН
 ЦЭСИЙН СОЛБИЦОЛ

Цэгийн дугаар	Эргэлтийн цэгийн нэршил	Солбицол					
		Өргөрөг			Уртраг		
		град	мин	сек	град	мин	сек
1	1827.6 тоот	48	16	41.7	106	0	54
2	1761.0 тоот	48	17	28.3	106	2	2.4
3	Шавартын даваа /1525.0/	48	18	7.6	106	3	45
4	1612.4 тоот	48	18	27.3	106	4	30
5	Баруун мухрын хяраар 1511.0 тоот						
6	Баянцагааны даваа /1390.6/	48	20	41.7	106	6	17.7
7	Баянцагааны нурууг хярлан 1385.2 тоот	48	21	56.3	106	9	12.9
8	Шивэртийн голын билчир	48	21	18	106	11	27.6
9	Шивэртийн голыг уруудаж						
10	Шарын гол-Шивэртийн голын уулзвар	48	17	35.1	106	11	45.5
11	засмал замын Шарын голын гүүр хүртэл						
12	Шарын голын гүүр	48	18	0.1	106	13	9.6
13	Хар замаар хойш эргэж						
14	Бага цагаан сүүжийн хөтөл	48	18	43.4	106	13	4.3
15	Зүүн тийш 1373.0 тоот	48	19	9.7	106	13	48.6
16	Багацагаан сүүж /1351.0 тоот/	48	19	38.5	106	15	32.8
17	1404.6 тоот	48	19	57.2	106	17	38.9
18	1502.0 тоот	48	19	32.4	106	19	10.5
19	1646.5 тоот	48	19	2.8	106	22	54.6
20	Шарын даваа /1525.0 тоот/	48	17	57.7	106	21	42.2
21	Баянхүнхэр /1707.0 тоот/	48	17	23.5	106	21	13.7
22	Согоот уул /1758.2 тоот/	48	15	26.2	106	21	47.3
23	1764.0 тоот	48	14	47.2	106	22	3.8
24	1753.0 тоот	48	11	48	106	24	27.9
25	Хөндлөн /1725.4/ тоот	48	8	56.5	106	25	43.7
26	Хар модотын даваа 1562.0 тоот	48	8	2	106	24	58.3
27	1661.9 тоот	48	7	28.9	106	25	36.8
28	Замтын горхи Дэлгэр булгийн уулзвар	48	4	20	106	28	40.5
29	Бөөр толгой	48	2	31.1	106	27	40
30	Замтын голын урд нуруугаар						
31	Халзангийн даваа	48	5	17.3	106	21	33
32	Хайрт хаан /1815.3 тоот/	48	4	19.1	106	21	22.5
33	Гурын давааны хойт хөтөл,	48	3	43.6	106	20	24
34	Замаар						
35	Хавцгайтын булгийн урд хөтөл	48	6	48.7	106	17	42.7
36	Хавцгайтын булаг	48	7	28.9	106	18	4.9
37	Хавцгайтын голыг уруудан						
38	Адгийн худаг	48	8	40	106	12	57.4
39	Их хонгор /1534.5 тоот/	48	7	20.2	106	9	19.2
40	Өлийн даваа	48	7	44.5	106	6	58.2
41	Гахайн бор /1576.5 тоот/	48	8	32.5	106	5	29.3
42	Мухдагийн даваа	48	9	30.3	106	4	45.4
43	Цагаан даваа /1402.0 тоот/	48	12	35.1	106	4	20.7
44	Ангархайн даваа /1328.7 тоот/	48	13	20.2	106	4	56.6
45	Ширээгийн нурууны /1628.6 тоот/	48	14	43.7	106	2	44.9
46	1827.6 тоот	48	16	41.7	106	0	54

ТӨВ АЙМГИЙН СЭРГЭЛЭН СУМЫН ХИЛИЙН
 ЦЭСИЙН СОЛБИЦОЛ

Цэгийн дугаар	Эргэлтийн цэгийн нэршил	Солбицол					
		Өргөрөг			Уртраг		
		град	мин	сек	град	мин	сек
1	Богины хөтөл /1419.0 тоот/	47	43	44.9	106	41	46.6
2	Тоорой шандын уул	47	43	12.5	106	43	54.4
3	1685.9 тоот	47	43	24.9	106	47	19.3
4	1601.1 тоот	47	42	18	106	47	52.2
5	1663.0 тоот	47	43	13.8	106	48	47.8
6	Ханан уул /1683.8 тоот/	47	44	47.3	106	50	24
7	Шар хөвийн хяр	47	45	45	106	51	41.3
8	Нам даваа	47	45	29.6	106	53	22.5
9	Төв уул /1822.5 тоот/	47	44	56	106	54	21.2
10	Баруун дэлгэр уул /1893.0 тоот/	47	45	38.9	106	56	48.5
11	Номт уул	47	44	37.2	106	57	48.6
12	Мандахын гозгор	47	44	7.6	107	1	57.1
13	1813.3 тоот	47	43	17.3	107	2	24.4
14	Шаварт уул / 2002.5 тоот/	47	43	25.5	107	7	10.6
15	1697.3 тоот	47	44	49.2	107	10	54.7
16	Баян уул /1717.0 тоот/	47	43	30.8	107	12	59.9
17	Баянгийн бүрд нуур	47	41	19.7	107	15	57.8
18	1681.0 тоот	47	40	7.4	107	17	41.5
19	1626.0 тоот	47	38	53.2	107	17	49.2
20	Бага баян уул /1893.7 тоот/	47	39	7	107	19	48.5
21	1851.3 тоот	47	38	47.4	107	24	38.3
22	Улаан овооны даваа /1784.1 тоот/	47	39	2.4	107	28	36
23	Бууралын давааны машин замаар						
24	Бууралын даваа	47	31	50.4	107	34	35.6
25	Цагаан овоо	47	29	50	107	37	33.5
26	Уртын худаг	47	26	21.6	107	35	2.4
27	Овоот /1653.0 тоот/	47	26	33.1	107	32	25
28	Гэр овоо /1537.0 тоот/	47	26	10.4	107	29	18.9
29	Өндөр дэл /1610.8 тоот/	47	25	57.5	107	25	42.6
30	Бөөгийн толгой	47	26	24.4	107	24	6
31	1614.2 тоот	47	25	27.2	107	21	24.7
32	Гол овоо /1690.2 тоот/	47	25	23.9	107	16	1.8
33	1659.1 тоот	47	24	10	107	15	3.7
34	Үнэгт уул	47	22	58	107	14	39.2
35	Өвгөнт уул 1537.7	47	18	54.6	107	13	32.8
36	Эрээн овоо	47	11	23.4	107	15	19.5
37	Үнээ овоо /1472.4/	47	7	44.5	107	16	20.9
38	Улаан овоо	47	4	26.1	107	16	33.3
39	Баян-уул /1521.5 тоот/	47	4	52.1	107	11	16.6
40	Өврийн тойром /1413.9 тоот/	47	5	9.2	107	6	17.9
41	Тэрвийн адгийн худаг	47	4	38.5	106	54	54.7
42	1473.5 тоот	47	4	33.1	106	54	5.7
43	Бумбагарын худаг	47	4	19	106	51	35
44	Хүн овоот	47	4	13.8	106	46	33.9
45	Дарцаг /1500.2 тоот/	47	4	14.9	106	43	44.6
46	Бага хүрэн өндөр	47	4	5.6	106	41	29.4
47	Довын эрдэнэ толгой /1441.8 тоот/,	47	3	36	106	35	32.9

48	Улаанбаатар-Дундговийн машин замаар						
49	Зостын даваа	47	24	1.8	106	37	21
50	Адгийн толгой /1763.8 тоот/	47	26	53.7	106	38	57.6
51	Сэрүүн уул /1746.3 тоот/	47	28	45.5	106	41	15.5
52	Гурван түрүү уул /1539.0 тоот/	47	32	54.8	106	42	23.5
53	Хүрэн дэл /1561.3 тоот/	47	34	59.1	106	41	2.9
54	Баясгалант уул /1466.3 тоот/	47	38	37.7	106	42	42
55	Бөхөгийн голын гүүр	47	40	24.8	106	41	29.1
56	машин замаар Богины хөтөл	47	43	44.9	106	41	46.6

ТӨВ АЙМГИЙН ЭРДЭНЭ СУМЫН ХИЛИЙН
 ЦЭСИЙН СОЛБИЦОЛ

Цэгийн дугаар	Эргэлтийн цэгийн нэршил	Солбицол					
		Өргөрөг			Уртраг		
		град	мин	сек	град	мин	сек
1	Нэмэхийн даваа	48	35	37.1	107	15	40.5
2	Нэмэхийн голын хойд эргээр уруудан						
3	Нэмэх-Хурхын голын уулзвар	48	36	25.5	107	22	14.6
4	Нэмэхийн голын хойд эргээр уруудан						
5	Хурх-Чулуутын голын уулзвар	48	39	10.2	107	30	26.6
6	Чулуутын голын урд эргээр өгсөн						
7	Их-Бага чулуутын голын уулзвар	48	38	48.7	107	35	9.7
8	Бага чулуутын голын урд эргээр өгсөн						
9	Бага чулуут-Орцын арын голын уулзвар	48	38	17.2	107	41	28.5
10	Хүрэн даваа	48	39	8.7	107	41	49
11	1646.5 тоот	48	40	45.7	107	40	17.8
12	1545.7 тоот	48	43	5.4	107	40	31.3
13	Ест-Өвөр матахын голын уулзвар	48	43	36.7	107	41	13.6
14	Өвөр матах /2120.5 тоот/	48	48	59.9	107	43	55.5
15	Ар матах /2144.9 тоот/	48	50	20.1	107	46	12.1
16	1960.9 тоот	48	53	4.7	107	44	2.6
17	Ангал	48	53	10.2	107	42	11.2
18	Даваатын даваа	48	54	22.7	107	38	16.9
19	Шар төвгөр уул /1847.4 тоот/	48	55	45	107	36	13.8
20	Ерөөгийн халуун рашаан /1089.0 тоот/	49	1	5.6	107	32	59.3
21	Улаан хад /1977.5 тоот/	49	5	24	107	45	8.1
22	Арцат уул /1984.6 тоот/	49	5	59.8	107	56	8.3
23	Сонгино уул /1752.6 тоот/	49	2	27.9	108	4	1.4
24	Минж-Их Ухнын голын уулзвар	49	2	17.8	108	7	4.2
25	Их Ухнын голын зүүн эргээр өгсөн						
26	Ухнын овоо /1999.6 тоот/	48	55	56.3	108	8	41.2
27	1908.4 тоот	48	53	4.3	108	8	0.2
28	Хөх чулуу /2308.3 тоот/	48	50	19.8	108	5	22.7
29	2099.8 тоот	48	41	55.9	108	5	49.6
30	2444.1 тоот	48	38	17.9	108	6	33.7
31	Дөхлүүр уул	48	36	54.8	108	6	45.9
32	2296.1 тоот	48	35	24.7	108	9	57.5
33	2144.5 тоот	48	32	17.1	108	13	42.2
34	Бүрхийн даваа	48	30	20.7	108	16	23.2
35	2182.1 тоот	48	28	41.6	108	15	23.6
36	2272.1 тоот	48	25	32.6	108	14	35
37	Бүрэнгийн даваа	48	24	11.4	108	13	34
38	Хан даваат /2323.8 тоот/	48	21	26	108	13	18.3
39	2273.8 тоот	48	19	47.2	108	13	31.9
40	Дулаан хааны даваа	48	18	49.3	108	14	14.9
41	2223.9 тоот	48	19	9.9	108	9	12.9
42	Юдэгийн даваа	48	17	50.5	108	6	38.6
43	Өвөр Юдэгийн нурууны 2086.5 тоот	48	15	13.2	108	3	34.2
44	Эрдэнэцогт овоо /2083.0 тоот/	48	13	8.8	108	1	20.1
45	Гутайн даваа /1944.5 тоот/	48	9	44.1	107	59	28.1
46	Галтай-Булнай голын уулзвар	48	7	37.5	108	1	13.8
47	Өлзийт уул /1980.3 тоот/	48	6	38.3	108	5	32
48	Байдлагийн даваа	48	3	36.4	108	8	4.1

49	1998.8 тоот	48	2	57	108	7	16.2
50	Нүүрсний даваа	48	0	35.5	108	4	22
51	Далт /1977.9 тоот/	47	58	43.9	108	1	40.1
52	Хушингийн овоо /2221.2 тоот/	47	54	23.9	108	1	7.9
53	Залаа	47	52	47	108	1	21.6
54	Хужиртын голын эхны булаг	47	51	38.1	108	1	22.2
55	Тахилт толгой	47	48	54.4	108	1	12.3
56	Дулаан овоо /1849.0 тоот/	47	46	27.4	108	0	35.1
57	Тогосын зүүн үзүүр	47	44	35.6	108	0	11.3
58	1647.0 тоот	47	42	51	107	59	10.8
59	Авдрантийн уул /1810.8 тоот/	47	40	18	107	57	10.7
60	Овоот /1776.3 тоот/	47	39	5.8	108	0	26.8
61	Цагаан чулуутын булаг	47	37	4.4	108	1	20.1
62	Хар овоо /1690.5 тоот/	47	35	59.5	107	53	46.3
63	Ёлын гар худаг	47	34	10.4	107	46	30.4
64	1763.2 тоот	47	32	0.7	107	41	42.3
65	Овоотын худаг	47	28	35.6	107	41	15.4
66	Цагаан овоо	47	29	50	107	37	33.5
67	Бууралын даваа	47	31	50.4	107	34	35.6
68	Бууралын давааны машин замаар						
69	Улаан овооны даваа /1784.1 тоот/	47	39	2.4	107	28	36
70	1591.0	47	43	14.3	107	29	0.7
71	1662.0	47	44	44.7	107	32	17.5
72	1671.4	47	47	4.7	107	32	21.8
73	1627.6	47	50	7.3	107	33	37.1
74	Туул голын шон №14	47	51	1	107	33	19.9
75	Туул голын үндсэн гольдрилоор өгсөн						
76	Туул Тэрэлж голын бэлчир	47	58	9.1	107	35	48
77	Тэрэлж голын шон №13,	47	58	19.4	107	31	46
78	Тэрэлж голын шон №12	48	0	2.4	107	27	19.8
79	Ганц модны гозгор	47	59	46.4	107	26	43.9
80	Шилжирэнгийн даваа /1842.0 тоот/	47	59	25.1	107	22	20.9
81	Бугатын даваа /1976.0 тоот/	48	2	8.6	107	20	41.1
82	Ёлтын даваа /2001.0 тоот/	48	3	32.7	107	19	19
83	2234.0 тоот	48	4	37.1	107	17	45
84	Даваатын даваа /1899.0 тоот/	48	6	33.4	107	15	10.1
85	Бэрх даваа /2034.0 тоот/	48	8	8.3	107	13	23
86	Шавартын даваа /2068.0 тоот/	48	8	29.8	107	11	52.6
87	2076.0 тоот	48	9	46	107	9	40.9
88	Улаан харганатын даваа /1948.0 тоот/	48	10	28.3	107	6	48.1
89	Дархитын даваа	48	11	57.6	107	5	23.8
90	2045.6 тоот	48	12	30	107	4	55.7
91	Адгийн даваа	48	13	23.6	107	6	36.2
92	1946.7 тоот	48	15	40.9	107	6	19.7
93	Хүртэнтийн давааны баруун гозгор /2105.1 тоот/	48	16	55.6	107	6	15.7
94	Хүртэнтийн даваа	48	16	58.5	107	7	49
95	Алаг царам /2145.0 тоот/	48	20	23.2	107	11	17.8
96	Алагийн эх	48	21	29.3	107	13	38.1
97	Урхын хойт нурууны 2474.9 тоот	48	23	57.6	107	17	7.4
98	Хөх модотын хойт сарьдаг /2464.5/	48	29	5.1	107	16	57.5
99	2412.9 тоот	48	30	43.1	107	15	10.2
100	Хар билчирийн даваа	48	31	53	107	15	14.7
101	Нэмэхийн даваа	48	35	37.1	107	15	40.5

ТӨВ АЙМГИЙН БАЯН СУМЫН ХИЛИЙН ЦЭСИЙН СОЛБИЦОЛ

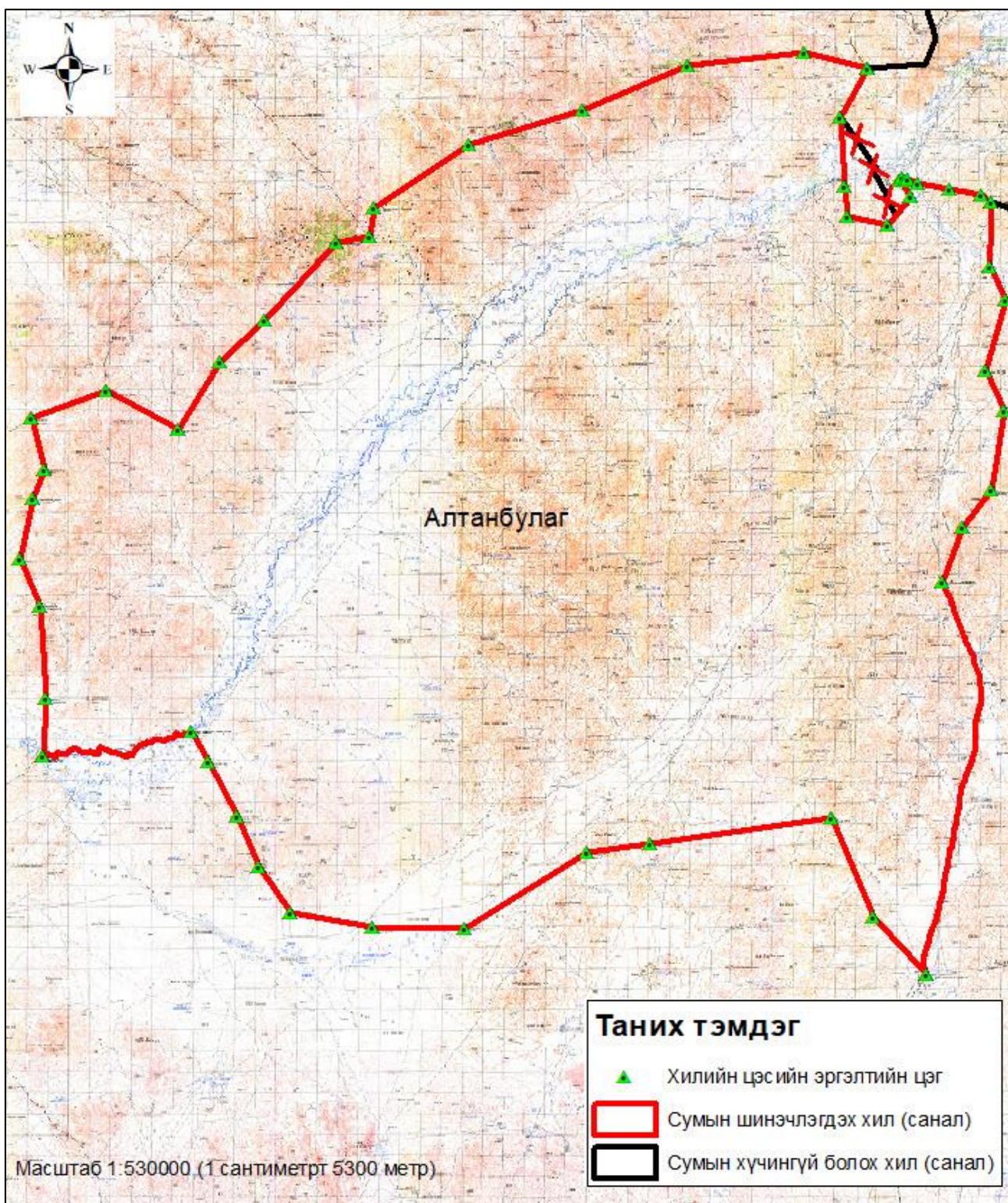
Цэгийн дугаар	Эргэлтийн цэгийн нэршил	Солбицол					
		Өргөрөг			Уртраг		
		град	мин	сек	град	мин	сек
1	Үнэгт гол овоот /1690.2/	47	25	23.9	107	16	1.8
2	1614.2 тоот	47	25	27.2	107	21	24.7
3	Хуурай худаг	47	23	51.1	107	20	49.2
4	Алтганын овоо	47	19	15.6	107	24	11.3
5	1504.2 тоот	47	18	7.9	107	25	4.3
6	Гурван толгой /1461.5/	47	19	51.2	107	33	13.8
7	Гэр овоо /1537.0/	47	26	10.4	107	29	18.9
8	Овоот /1653.0/	47	26	33.1	107	32	25
9	Уртын худаг	47	26	21.6	107	35	2.4
10	Цагаан овоо	47	29	50	107	37	33.5
11	Овоотын худаг	47	28	35.6	107	41	15.4
12	Хөх асга	47	25	20.9	107	49	36
13	Аранжамба	47	21	42.9	107	48	37.2
14	Их булгийн цагаан овоо /1503.6/	47	20	49.8	107	48	35.6
15	1412.5 тоот	47	17	50.2	107	51	50.9
16	1378.8 тоот	47	15	2.9	107	54	11.7
17	Гэдгэр хангай /1524.8/	47	9	34.2	108	0	52.7
18	Улаан овоот /1449.5/	47	6	12.9	108	4	41.8
19	Дөрөлж	47	0	23.9	108	5	32.7
20	Сүүл өндөр /1343.6/	46	57	8.7	108	6	12.7
21	Буурын ухаагийн 1367.2 тоот	46	54	16	108	10	18.9
22	Шилийн худаг	46	49	39.8	108	10	54.1
23	Дэлгэрцогт /1330.2/	46	48	54.2	108	1	28.9
24	Сүүл цагаан /1293.6/	46	46	54.6	107	58	34.1
25	Төмөр замын хоорондын 383-р цэг /14 дүгээр зөрлөг/	46	46	51.6	107	53	3.8
26	Төмөр замаар						
27	Төмөр замын 12-р зөрлөг	46	57	10.7	107	43	11.9
28	Бага цагааны булаг	46	58	48.6	107	38	56.2
29	Хэрлэг муу усны хоолойн 1302.6 тоот	46	59	31.5	107	35	56.5
30	Хавцалын овоо /1367.9/	47	3	31.1	107	34	13.9
31	Жаргалантын цагаан овоо	47	3	36	107	26	52
32	Хонгор овоо /1509.0/	47	3	39.8	107	18	8
33	Улаан овоо	47	4	26.1	107	16	33.3
34	Үнээ овоо /1472.4/	47	7	44.5	107	16	20.9
35	Эрээн овоо	47	11	23.4	107	15	19.5
36	Өвгөнт уул 1537.7 тоот	47	18	54.6	107	13	32.8
37	Үнэгт уул	47	22	58	107	14	39.2
38	1959.1 тоот	47	24	10	107	15	3.7
39	Үнэгт гол овоот /1690.2/	47	25	23.9	107	16	1.8

ТӨВ АЙМГИЙН БАЯНДЭЛГЭР СУМЫН ХИЛИЙН
 ЦЭСИЙН СОЛБИЦОЛ

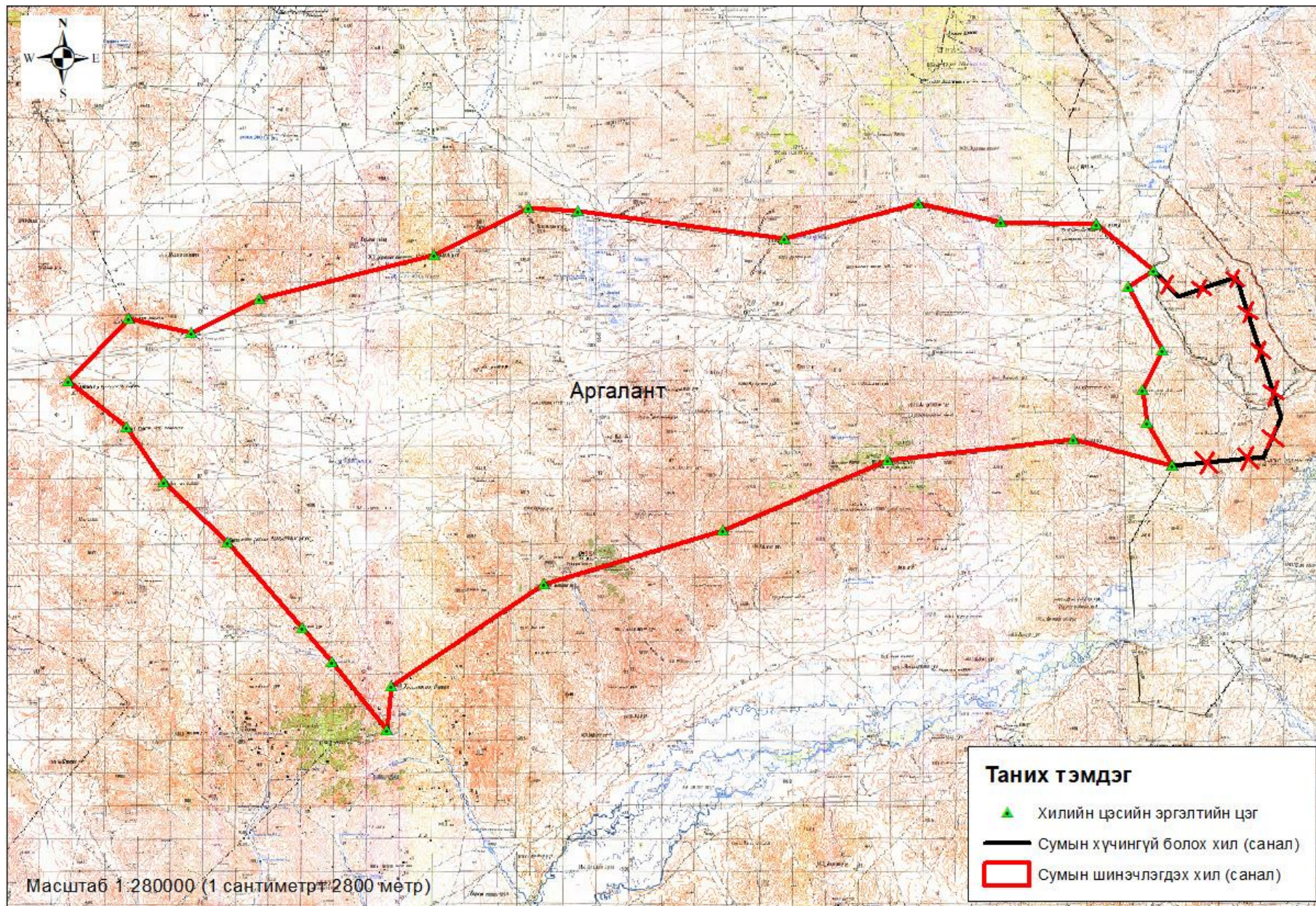
Цэгийн дугаар	Эргэлтийн цэгийн нэршил	Солбицол					
		Өргөрөг			Уртраг		
		Град	Мин	Сек	Град	Мин	Сек
1	2223.9 тоот	48	19	9.9	108	9	12.9
2	Дулаан хааны даваа	48	18	49.3	108	14	14.9
3	Мөнгөн морьтын овоо	48	17	50.9	108	14	15.7
4	2196.4 тоот	48	15	52.5	108	13	46.7
5	2043.4 тоот	48	14	25	108	12	58
6	Баруун бүрхийн даваа	48	14	11.3	108	12	59
7	1956.7 тоот	48	10	13.5	108	19	26.6
8	Тосонгийн даваа	48	9	32.3	108	21	12.9
9	Лувзан /1946.5 тоот/	48	6	18.6	108	14	32.3
10	Хулихын нурууны /1871.2 тоот/	48	2	42.4	108	18	40.1
11	Дунд байдлаг-Хулих голын хоорондох нурууг хярлаж						
12	Дунд байдлаг-Хульхын голын уулзвар	47	56	50.8	108	24	3.8
13	Дунд байдлаг голын хойт эргээр өгсөж						
14	Шон № 1	47	59	19.1	108	16	13.8
15	1811.0 тоот	47	59	17.8	108	13	50.7
16	Баян-Өндөр овоо	47	55	46	108	12	20.7
17	Улаанбаатараас Баганнуур хүрдэг засмал зам, Хэнтий аймаг явдаг шороон замын уулзвар шон № 2	47	41	13	108	14	33.9
18	Багануур-Аягын амны төмөр замын гарц	47	39	53.4	108	17	42
19	Хэрлэн товчоо	47	41	36.8	108	27	32.7
20	Хэрлэн голын гүүр	47	41	29.9	108	28	7.5
21	Хэрлэн голын зүүн эргээр						
22	Хэрлэн голын 1242.0 тоот	47	20	8	108	33	1
23	Их өгөөмөрийн овоо	47	19	19.2	108	29	43.2
24	Их майхан /1608.6/	47	19	33	108	16	25.6
25	Юдэг толгой	47	20	10.2	108	6	3.2
26	1518.8 тоот	47	22	19.8	108	8	45.3
27	Их үнэгт овоо /1602.5/	47	24	33	108	8	53.3
28	Түвшин ухаа /1355.3/	47	30	4.6	108	6	57.2
29	Ширээ ухаа /1412.7/	47	34	2.9	108	8	59.3
30	Таван сувайн худаг	47	35	18.1	108	7	18.9
31	Цагаан чулуутын булаг	47	37	4.4	108	1	20.1
32	Овоот /1776.3/	47	39	5.8	108	0	26.8
33	Авдарангийн уул /1810.8/	47	40	18	107	57	10.7
34	1647.0 тоот	47	42	51	107	59	10.8
35	Тогосын зүүн үзүүр	47	44	35.6	108	0	11.3
36	Дулаан овоо /1849.0/	47	46	27.4	108	0	35.1
37	Тахилт толгой	47	48	54.4	108	1	12.3
38	Хужиртын голын эхний булаг	47	51	38.1	108	1	22.2
39	Залаа	47	52	47	108	1	21.6
40	Хушингийн овоо /2221.2/	47	54	23.9	108	1	7.9
41	Далт /1977.9/	47	58	43.9	108	1	40.1
42	Нүүрсний даваа	48	0	35.5	108	4	22
43	1998.8 тоот	48	2	57	108	7	16.2

44	Байдлагийн даваа	48	3	36.4	108	8	4.1
45	Өлзийт-Уул /1980.3/	48	6	38.3	108	5	32
46	Галтай-Булнай голын уулзвар	48	7	37.5	108	1	13.8
47	Гутайн даваа /1944.5/	48	9	44.1	107	59	28.1
48	Эрдэнэ цогт овоо /2083.0/	48	13	8.8	108	1	20.1
49	Өвөр Юдэгийн нурууны 2086.5 тоот	48	15	13.2	108	3	34.2
50	Юүдэгийн даваа	48	17	50.5	108	6	38.6
51	2223.9 тоот	48	19	9.9	108	9	12.9

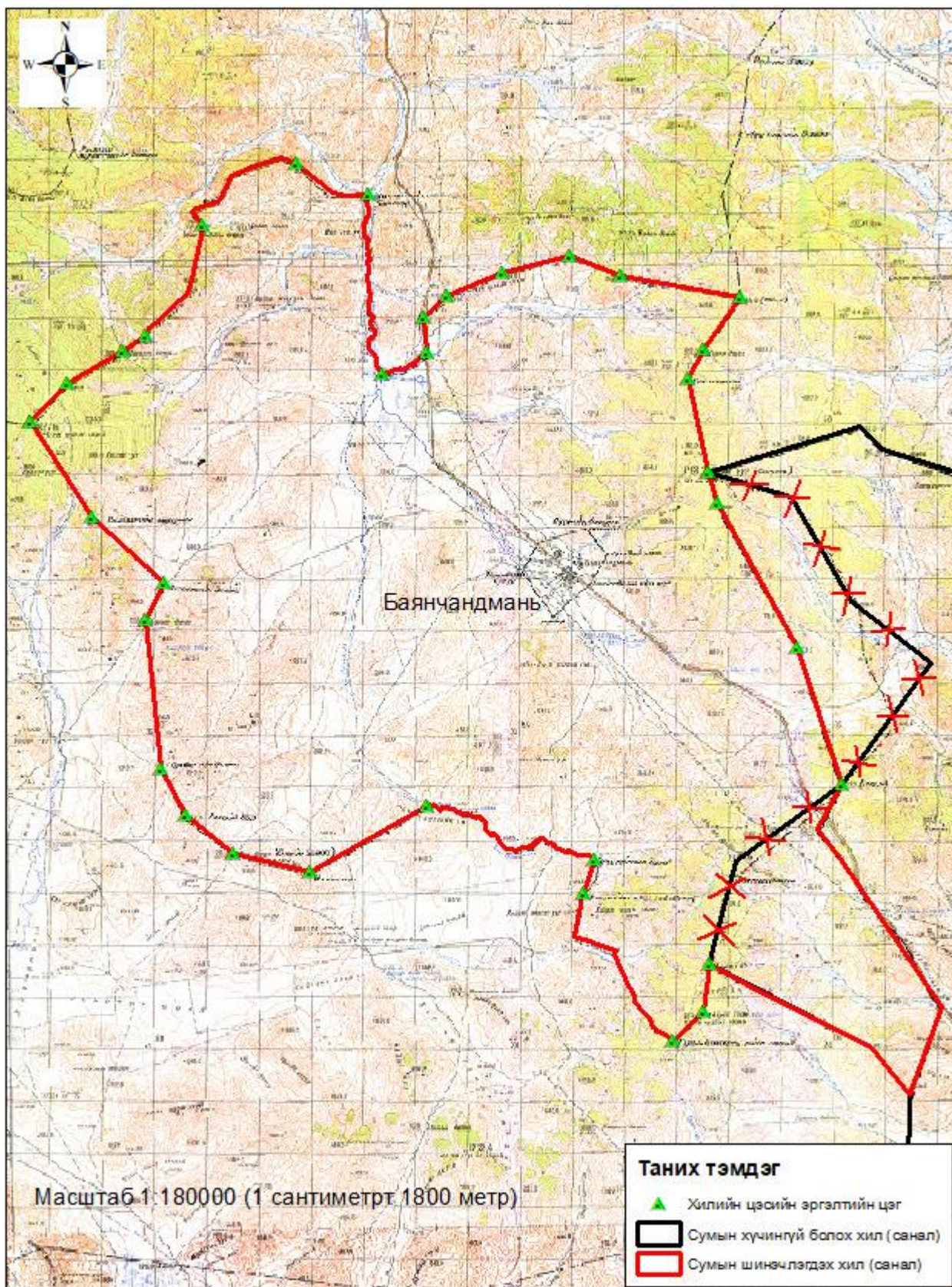
ТӨВ АЙМГИЙН АЛТАНБУЛАГ СУМЫН ХИЛИЙН ЦЭСИЙН ЗУРАГ



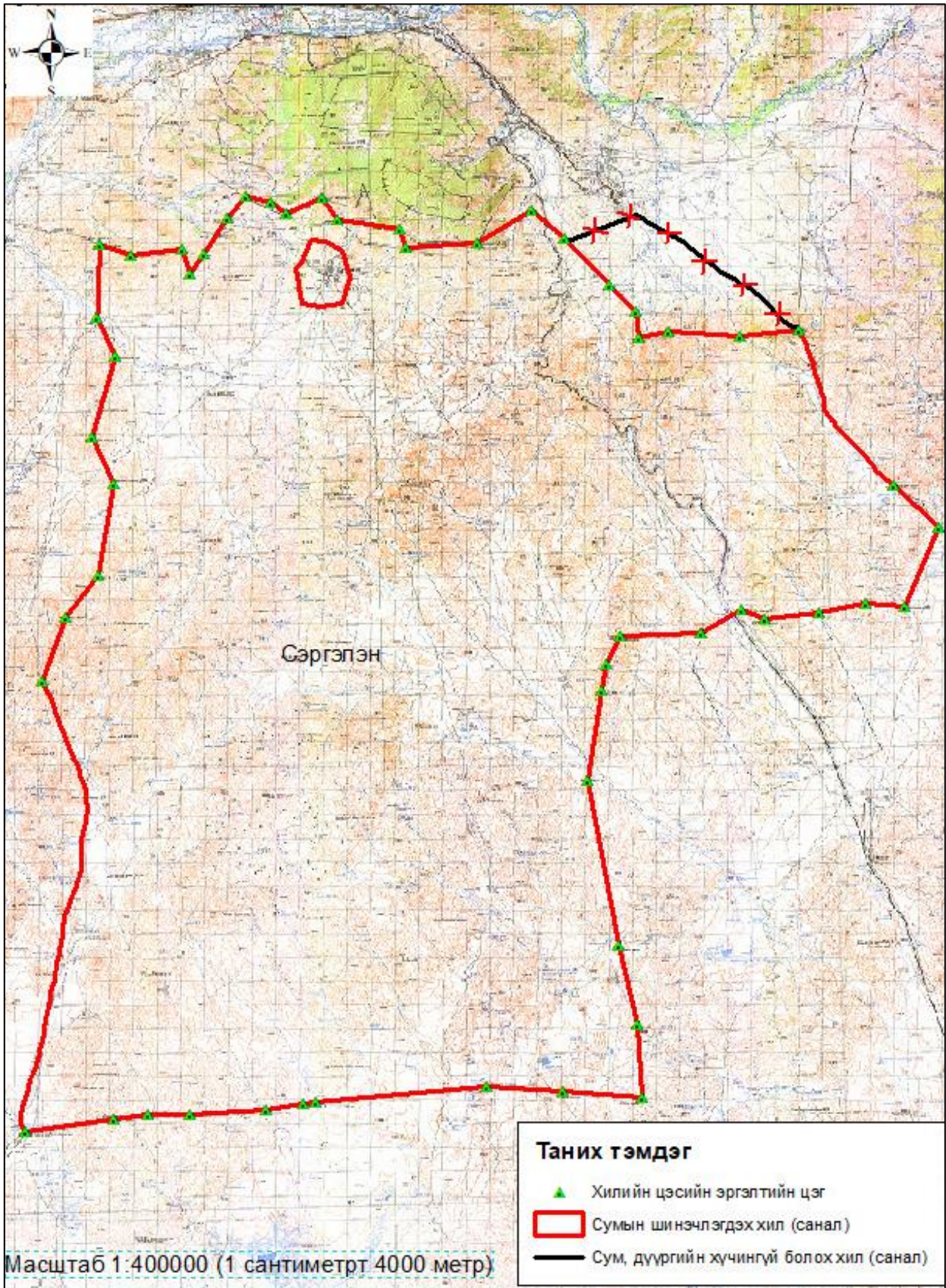
ТӨВ АЙМГИЙН АРГАЛАНТ СУМЫН ХИЛИЙН ЦЭСИЙН ЗУРАГ



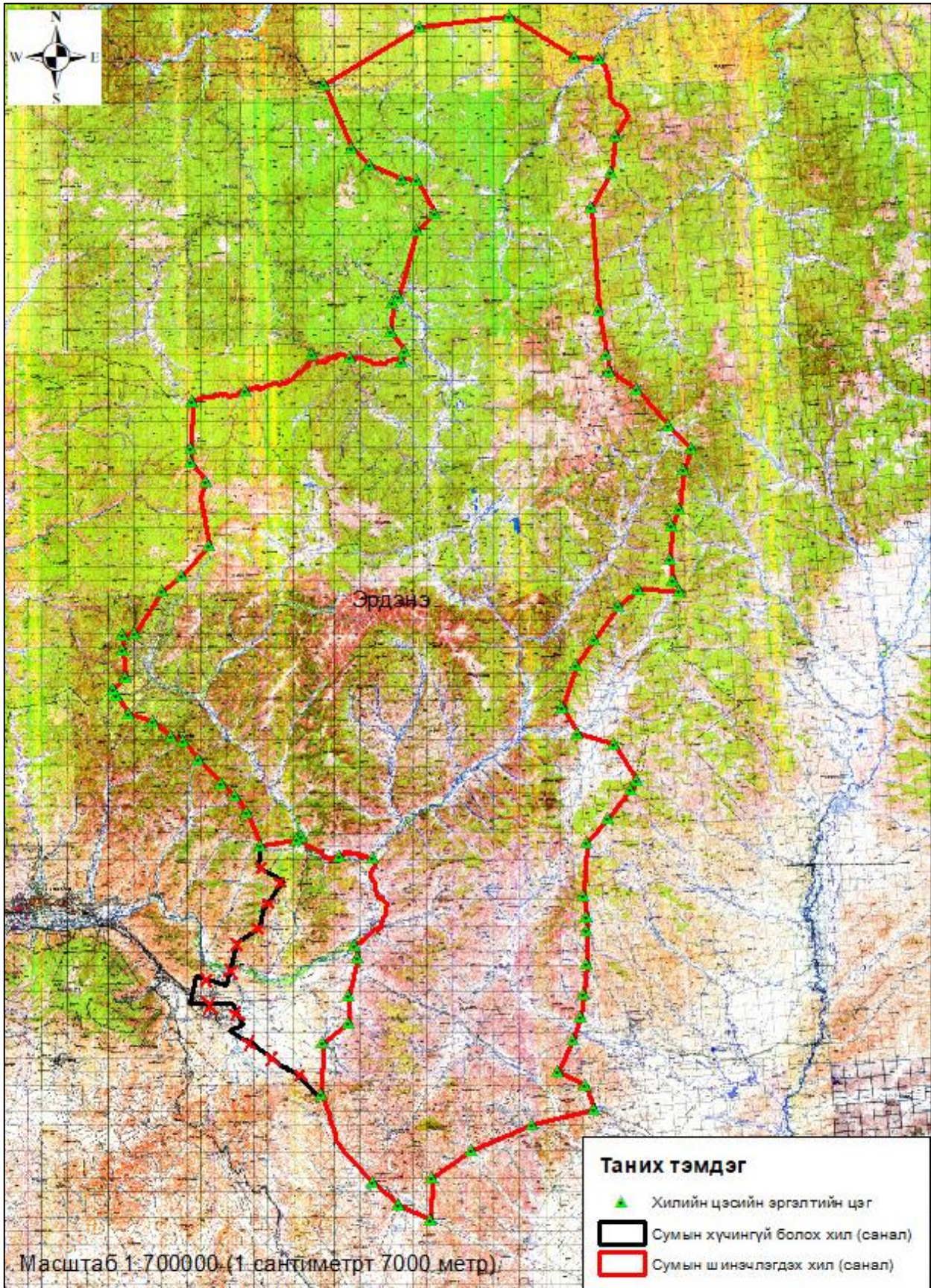
ТӨВ АЙМГИЙН БАЯНЧАНДМАНЬ СУМЫН ХИЛИЙН ЦЭСИЙН ЗУРАГ



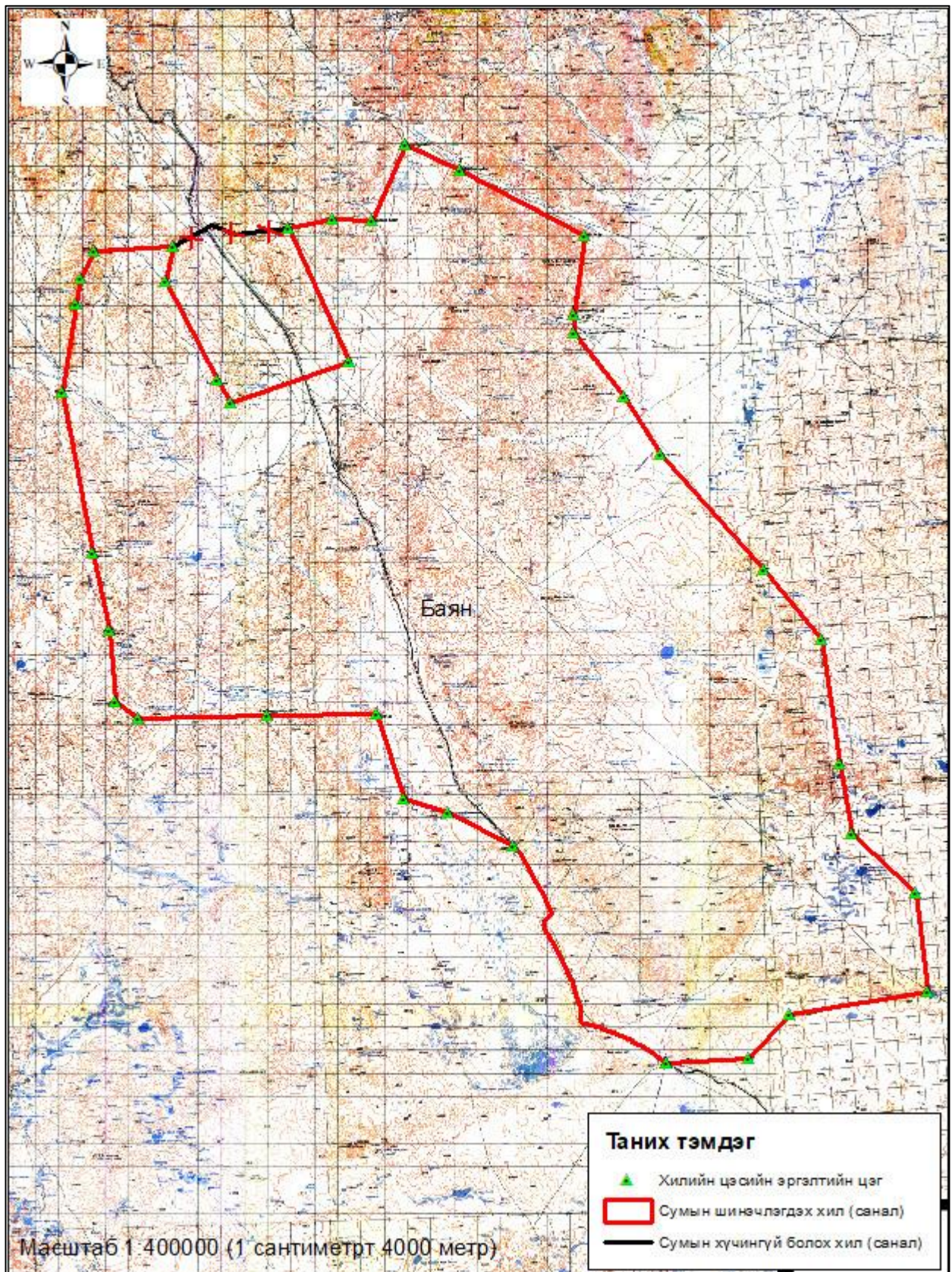
ТӨВ АЙМГИЙН СЭРГЭЛЭН СУМЫН ХИЛИЙН ЦЭСИЙН ЗУРАГ



ТӨВ АЙМГИЙН ЭРДЭНЭ СУМЫН ХИЛИЙН ЦЭСИЙН ЗУРАГ



ТӨВ АЙМГИЙН БАЯН СУМЫН ХИЛИЙН ЦЭСИЙН ЗУРАГ



ТӨВ АЙМГИЙН БАЯНДЭЛГЭР СУМЫН ХИЛИЙН ЦЭСИЙН ЗУРАГ

